

2.1.8.2

Всероссийская олимпиада школьников по Технологии
Алтайский край
Муниципальный этап
2020-2021 г.г.

ТЕХНИКА, ТЕХНОЛОГИИ И ТЕХНИЧЕСКОЕ ТВОРЧЕСТВО

Таблица результатов оценивания теоретического тура
(7-8 класс)

Номер задания	Максимальное	Полученные
1	1	1
2	1	1
3	1	1
4	1	1
5	1	0
6	1	1
7	1	0
8	1	0
9	1	1
10	1	0
11	1	1
12	1	1
13	1	2
14	1	0
15	1	0
16	10	0+0+0+3+1
Общий балл	25	13

Председатель жюри: Борисов С.А. (С.Б.)

Члены жюри:

Асташкин С.В. (С.В.)
Воробьев Ф.И. (Ф.И.)

1.1.8.5

Всероссийская олимпиада школьников по Технологии
Алтайский край
Муниципальный этап
2020-2021 г.г.

ТЕХНИКА, ТЕХНОЛОГИИ И ТЕХНИЧЕСКОЕ ТВОРЧЕСТВО

**Таблица результатов оценивания теоретического тура
(7-8 класс)**

Номер задания	Максимальное	Полученные
1	1	1
2	1	1
3	1	1
4	1	1
5	1	0
6	1	0
7	1	1
8	1	1
9	1	0
10	1	0
11	1	0
12	1	0
13	1	0
14	1	0
15	1	0
16	10	0+1+2+3+1
Общий балл	25	13

Председатель жюри: Басурин С П (С П)

Члены жюри:
Воробейкина И И (И И)
Исаченко Е В (Е В)

1 1, 86.

Всероссийская олимпиада школьников по Технологии
Алтайский край
Муниципальный этап
2020-2021 г.г.

ТЕХНИКА, ТЕХНОЛОГИИ И ТЕХНИЧЕСКОЕ ТВОРЧЕСТВО

Таблица результатов оценивания теоретического тура

(7-8 класс)

Номер задания	Максимальное	Полученные
1	1	1
2	1	1
3	1	1
4	1	0
5	1	0
6	1	0
7	1	1
8	1	1
9	1	1
10	1	1
11	1	0
12	1	1
13	1	0
14	1	0
15	1	0
16	10	0+0+2+3+1
Общий балл	25	14

Председатель жюри: Болсунов И.С.Г. (С.Г.У.)

Члены жюри:

Асмиров Е.В. (Е.В.)
Волков И.И. (И.И.)

2. 2. 8. 2.

Всероссийская олимпиада школьников по Технологии
Алтайский край
Муниципальный этап
2020-2021 г.г.

ТЕХНИКА, ТЕХНОЛОГИИ И ТЕХНИЧЕСКОЕ ТВОРЧЕСТВО

**Таблица результатов оценивания теоретического тура
(7-8 класс)**

Номер задания	Максимальное	Полученные
1	1	1
2	1	1
3	1	1
4	1	1
5	1	0
6	1	0
7	1	1
8	1	1
9	1	1
10	1	1
11	1	0
12	1	0
13	1	0
14	1	1
15	1	0
16	10	0+0+2+3+1
Общий балл	25	15

Председатель жюри: Басирова С.Р. (С.Р.)

Члены жюри:

Величина И.И. (И.И.)
Алексеева С.Б. (С.Б.)

1.1.8.2

Всероссийская олимпиада школьников по Технологии
Алтайский край
Муниципальный этап
2020-2021 г.г.

ТЕХНИКА, ТЕХНОЛОГИИ И ТЕХНИЧЕСКОЕ ТВОРЧЕСТВО

Таблица результатов оценивания теоретического тура

(9 класс)

Номер задания	Максимальное количество баллов	Полученные баллы
1	1	1
2	1	0
3	1	0
4	1	0
5	1	0
6	1	1
7	1	0
8	1	0
9	1	1
10	1	1
11	1	0
12	1	0
13	1	0
14	1	0
15	1	0
16	1	0
17	1	0
18	1	0
19	1	1
20	1	0
21	10	3+1+3+0+1
Общий балл	30	13

Председатель жюри: Б. Н. Сергеев С. П. (_____)

Члены жюри:

Венечкин И. И. (Т. В.)
Александров Е. В. (_____)

227.1

Всероссийская олимпиада школьников по Технологии
Алтайский край
Муниципальный этап
2020-2021 г.г.

КУЛЬТУРА ДОМА, ДИЗАЙН И ТЕХНОЛОГИИ

**Таблица результатов оценивания теоретического тура
(7-8 класс)**

Номер задания	Максимальное количество баллов	Полученные баллы
1	1	1
2	1	1
3	1	1
4	1	0
5	1	0
6	1	0
7	1	0
8	1	1
9	1	1
10	1	1
11	1	0
12	1	0
13	1	0
14	1	1
15	1	0
16	10	0+0+2+3+1
Общий балл	25	13

Председатель жюри: Басарин Е. П. (ВБ)

Члены жюри:

Волехин И. П. (ВВ)
Аксентьев Е. В. (ЕВ)

1.1.7.7

Всероссийская олимпиада школьников по Технологии
Алтайский край
Муниципальный этап
2020-2021 г.г.

ТЕХНИКА, ТЕХНОЛОГИИ И ТЕХНИЧЕСКОЕ ТВОРЧЕСТВО

**Таблица результатов оценивания теоретического тура
(7-8 класс)**

Номер задания	Максимальное	Полученные
1	1	1
2	1	1
3	1	1
4	1	1
5	1	0
6	1	0
7	1	1
8	1	0
9	1	1
10	1	1
11	1	1
12	1	0
13	1	0
14	1	0
15	1	0
16	10	0+0+0+3+1
Общий балл	25	12

Председатель жюри: Баяншин С.И. (С.Б.С.)

Члены жюри:

Волнухин И.И. ()
Носовский Е.В. ()
()
()

1. 1. 7. 8.

Всероссийская олимпиада школьников по Технологии
Алтайский край
Муниципальный этап
2020-2021 г.г.

ТЕХНИКА, ТЕХНОЛОГИИ И ТЕХНИЧЕСКОЕ ТВОРЧЕСТВО

Таблица результатов оценивания теоретического тура

(7-8 класс)

Номер задания	Максимальное	Полученные
1	1	1
2	1	0
3	1	1
4	1	0
5	1	0
6	1	0
7	1	1
8	1	1
9	1	1
10	1	0
11	1	1
12	1	1
13	1	0
14	1	0
15	1	0
16	10	0+0+0+3+1
Общий балл	25	11

Председатель жюри: Борисов И. С. (с/з)

Члены жюри:

Асташкин Е. В. ()
 Волжанин И. П. ()
 ()
 ()

2.1.7.3.

Всероссийская олимпиада школьников по Технологии
Алтайский край
Муниципальный этап
2020-2021 г.г.

ТЕХНИКА, ТЕХНОЛОГИИ И ТЕХНИЧЕСКОЕ ТВОРЧЕСТВО

Таблица результатов оценивания теоретического тура

(7-8 класс)

Номер задания	Максимальное	Полученные
1	1	1
2	1	1
3	1	1
4	1	1
5	1	0
6	1	1
7	1	1
8	1	0
9	1	1
10	1	1
11	1	0
12	1	1
13	1	0
14	1	0
15	1	0
16	10	0+0+0+0+0
Общий балл	25	9

Председатель жюри: Богарин С.Г. (С/В)

Члены жюри:

Аксентьев Е.В. (Е.В.)

Волыхин Е.А. (Е.А.)

()

()

Муниципальный этап Всероссийской олимпиады школьников по технологии 2020/2021 учебного года
 Номинация «Культура дома, дизайн и технологии»
 7-8 класс.

17,5

Тестовые задания для муниципального этапа Всероссийской олимпиады школьников по
 технологии 2020/2021 учебного года
 Номинация «Культура дома, дизайн и технологии»
 7-8 класс.

Максимальное количество баллов - 25

1. Образовательная область «Технология» изучает

(отметьте знаком + правильный ответ)

- а) технологии автостроения
- б) технологии медицинского приборостроения
- в) технологии самолетостроения
- г) технологии преобразования материалов, энергии и информации + 15

2. Какие волокна имеют наибольшую гигроскопичность:

(отметьте знаком + правильный ответ)

- а) лен;
- б) лавсан;
- в) шерсть;
- г) шелк. + 05

3. Клетки живого организма строятся из:

(отметьте знаком + правильный ответ)

- а) аминокислот;
- б) солей;
- в) витаминов;
- г) белков; + 15
- д) жиров.

4. К сфере деятельности «человек-человек» можно отнести следующие профессии:

(отметьте знаком + правильные ответы)

- а) автомеханик;
- б) учитель; + 15
- в) ветеринар;
- г) машинист поезда;
- д) стюардесса; +
- е) лесник.

5. Родиной кофе являются:

(отметьте знаком + правильный ответ)

- а) Турция; + 05
- б) Монголия;
- в) Эфиопия;
- г) Китай;
- д) Япония.

6. По конструкции юбки бывают:

(отметьте знаком + правильные ответы)

- а) конические; + 15
- б) косые;
- в) диагональные;
- г) прямые. +

7. Какие изображения выявляют видимые части формы детали:

(отметьте знаком + правильный ответ)

- а) разрезы; + 05

- б) виды;
- в) сечения;
- г) изометрическая проекция;
- д) схемы.

8. К соединительным швам относятся:

(отметьте знаком + правильный ответ)

- а) стачной шов; +
- б) шов вподгибку;
- в) расстрочной шов; *
- г) окантовочный шов.

10

9. Для построения чертежа конической юбки необходимы следующие мерки:

(отметьте знаком + правильные ответы)

- а) обхват плеча Оп;
- б) полуобхват груди Сг I
- в) полуобхват талии Ст +
- г) полуобхват бедер Сб +

10

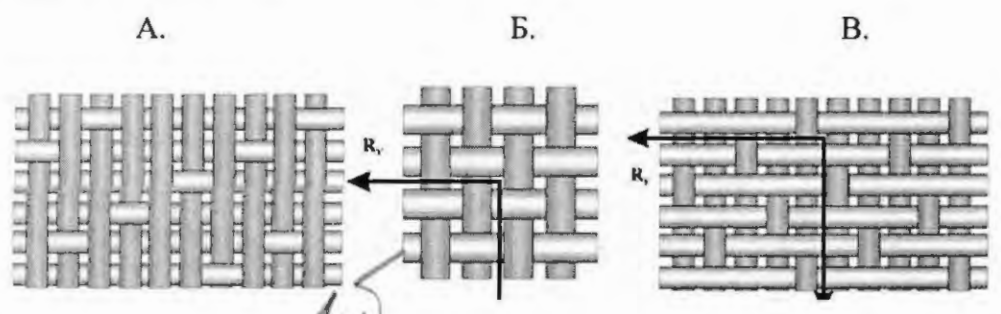
10. Какой линией чертежа по ГОСТу показывают линию сгиба:

(отметьте знаком + правильный ответ)

- а) сплошная волнистая;
- б) штрихпунктирная основная;
- в) штрихпунктирная с двумя точками;
- г) штриховая;
- в) сплошная тонкая. +

05

11. На каком рисунке изображено полотняное переплетение?

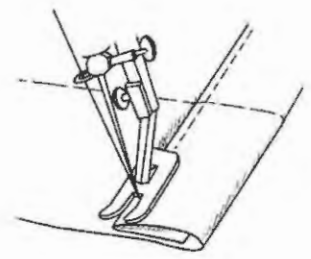


Ответ: Б

10

12. Какой машинный шов показан на картинке?

- А. Шов в подгибку с закрытым срезом
- Б. Шов в подгибку с открытым срезом



Ответ: А

10

13. Напишите условное обозначение мерки.

- 1. Полуобхват бедер — Сб
- 2. Длина изделия — Диз
- 3. Ширина груди — Шг
- 4. Полуобхват шеи — Сш

0,5

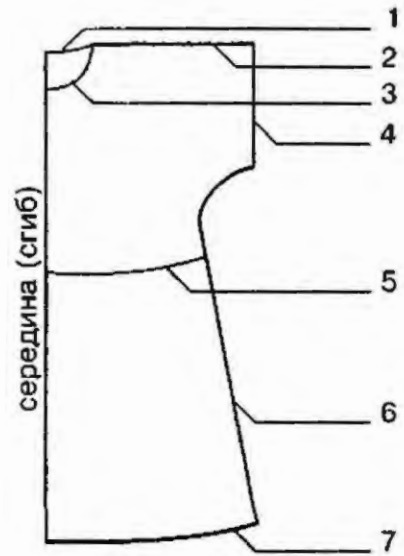
Ответ: 1. Сб; 2. Диз; 3. Шг; 4. Сш

Муниципальный этап Всероссийской олимпиады школьников по технологии 2020/2021 учебного года
 Номинация «Культура дома, дизайн и технологии»
 7-8 класс.

14. Дайте название конструктивным линиям и срезам плечевого изделия.

Ответ: 1. Шнур горловины (воротник);
 2. Линия плеча; 3. Линия проймы
 (перевала); 4. Линия рукава;
 5. Линия талии; 6. Линия
 среза бока; 7. Линия низа.

15



15. Какой покрой рукава показан на картинке?

- А. Цельнокроенный
- Б. Втачной
- В. Реглан

Ответ: Б

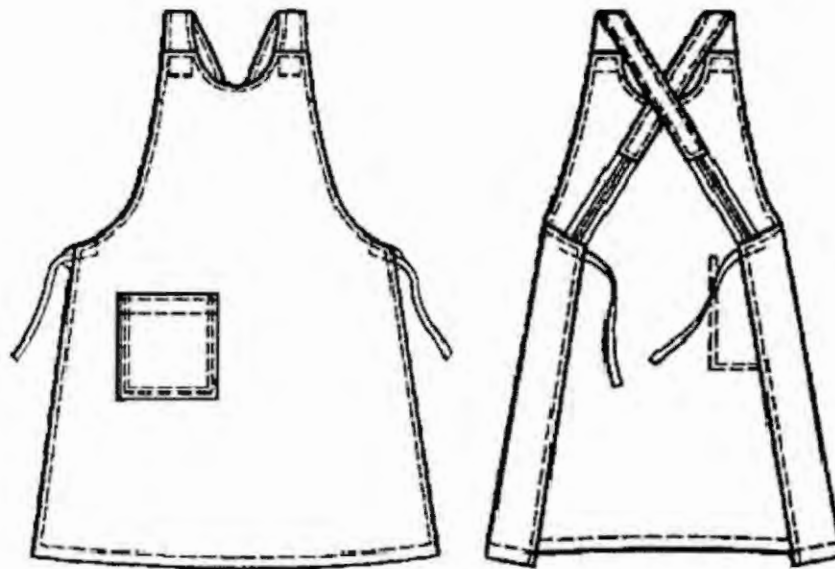
15



Муниципальный этап Всероссийской олимпиады школьников по технологии 2020/2021 учебного года
 Номинация «Культура дома, дизайн и технологии»
 7-8 класс.

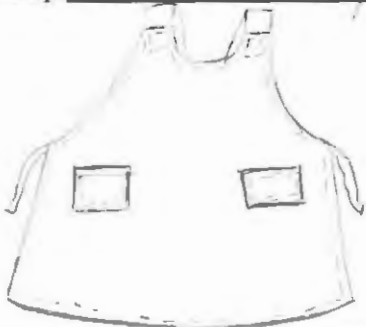
16. Творческое задание

Вам предложена модель детского фартука для рукоделия (виды спереди и сзади).
 Выполните следующие задания:



№	Описание заданий	Выполнение заданий	балл	оценка
1	Выполните детали кроя этого изделия		3	2.5

Муниципальный этап Всероссийской олимпиады школьников по технологии 2020/2021 учебного года
 Номинация «Культура дома, дизайн и технологии»
 7-8 класс.

2	Запишите названия деталей и их количество	Карманы (1 шт); Пояс (2 шт); Карман (1 шт); карман (1 шт) Бретельки (2 шт); карман (1 шт)	1 15	
3	Сделайте описание модели по следующему плану:	<p>наименование и назначение изделия <u>детский фартук для рисования</u></p> <p>силуэт, покрой <u>рубашки</u></p> <p>вид застёжки, конструктивные особенности <u>застежка, застежка на шнур, бретельки и карман для рисования</u></p>	2 25	
4	Какими свойствами должен обладать материал, из которого его можно сшить? Предложите такие материалы	<u>экологичность</u>	1 0,5	
5	Перечислите инструменты и оборудование, необходимые для изготовления данного изделия	<u>Линейка для измерения, ножницы, портновские булавки, машинка, шитье, булавы, иглы, нитки, машинка, швейная.</u>	1 15	
6	Предложите элементы декора для этой модели. Выполните эскиз модели с декором	Декор <u>карман</u> 	2 15	

Муниципальный этап Всероссийской олимпиады школьников по технологии 2020/2021 учебного года
Номинация «Культура дома, дизайн и технологии»
7-8 класс.

175

Тестовые задания для муниципального этапа Всероссийской олимпиады школьников по
технологии 2020/2021 учебного года
Номинация «Культура дома, дизайн и технологии»
7-8 класс.

Максимальное количество баллов - 25

1. Образовательная область «Технология» изучает

(отметьте знаком + правильный ответ)

- а) технологии автостроения
- б) технологии медицинского приборостроения
- в) технологии самолетостроения
- + г) технологии преобразования материалов, энергии и информации

15

2. Какие волокна имеют наибольшую гигроскопичность:

(отметьте знаком + правильный ответ)

- а) лен;
- б) лавсан;
- в) шерсть;
- + г) шелк.

05

3. Клетки живого организма строятся из:

(отметьте знаком + правильный ответ)

- а) аминокислот;
- б) солей;
- в) витаминов;
- + г) белков;
- д) жиров.

15

4. К сфере деятельности «человек-человек» можно отнести следующие профессии:

(отметьте знаком + правильные ответы)

- а) автомеханик;
- + б) учитель;
- в) ветеринар;
- г) машинист поезда;
- + д) стюардесса;
- е) лесник.

15

5. Родиной кофе являются:

(отметьте знаком + правильный ответ)

- + а) Турция;
- б) Монголия;
- в) Эфиопия;
- г) Китай;
- д) Япония.

05

6. По конструкции юбки бывают:

(отметьте знаком + правильные ответы)

- + а) конические
- б) косые;
- в) диагональные;
- + г) прямые.

15

7. Какие изображения выявляют видимые части формы детали:

(отметьте знаком + правильный ответ)

- а) разрезы;

Муниципальный этап Всероссийской олимпиады школьников по технологии 2020/2021 учебного года
Номинация «Культура дома, дизайн и технологии»
7-8 класс.

- + б) виды;
- в) сечения;
- г) изометрическая проекция;
- * д) схемы.

10

8. К соединительным швам относятся:

(отметьте знаком + правильный ответ)

- а) стачной шов;
- б) шов вподгибку;
- + в) расстрочной шов;
- г) окантовочный шов.

0,5

9. Для построения чертежа конической юбки необходимы следующие мерки:

(отметьте знаком + правильные ответы)

- а) обхват плеча Оп;
- б) полуобхват груди Сг I
- + в) полуобхват талии Ст
- + г) полуобхват бедер Сб

10

10. Какой линией чертежа по ГОСТу показывают линию сгиба:

(отметьте знаком + правильный ответ)

- а) сплошная волнистая;
- + б) штрихпунктирная основная;
- в) штрихпунктирная с двумя точками;
- г) штриховая;
- в) сплошная тонкая.

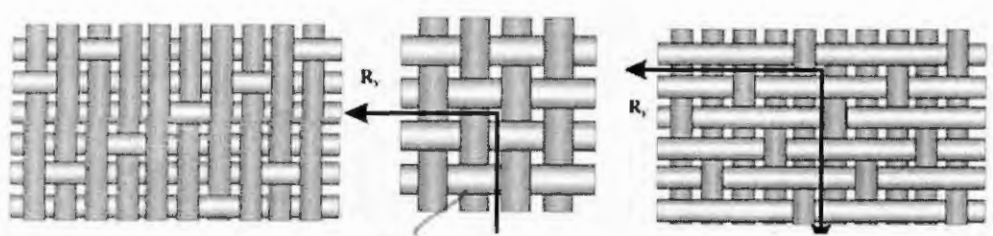
0,5

11. На каком рисунке изображено полотняное переплетение?

А.

Б.

В.



Ответ: Б

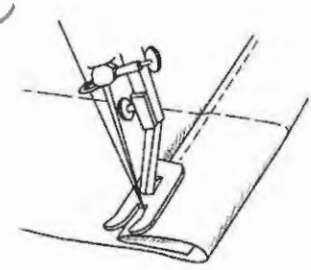
10

12. Какой машинный шов показан на картинке?

- А. Шов в подгибку с закрытым срезом
- Б. Шов в подгибку с открытым срезом

Ответ: А

1,5



13. Напишите условное обозначение мерки.

1. Полуобхват бедер —.....
2. Длина изделия —.....
3. Ширина груди —.....
4. Полуобхват шеи —.....

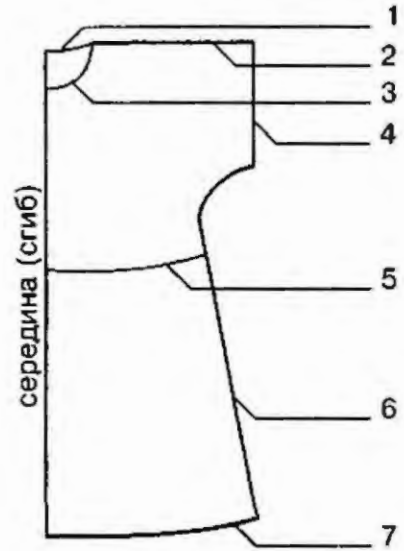
Ответ: 1 Сб 2 ДИ 3 Шг 4 Сш

0,5

14. Дайте название конструктивным линиям и срезам плечевого изделия.

- Ответ: 1. Линия горловины (задняя)
2. Линия плеча.
3. Линия горловины (передняя)
4. Линия низа рукава.
5. Линия талии.
6. Линия бока.
7. Линия низа.

15



15. Какой покрой рукава показан на картинке?

- А. Цельнокроенный
- Б. Втачной
- В. Реглан

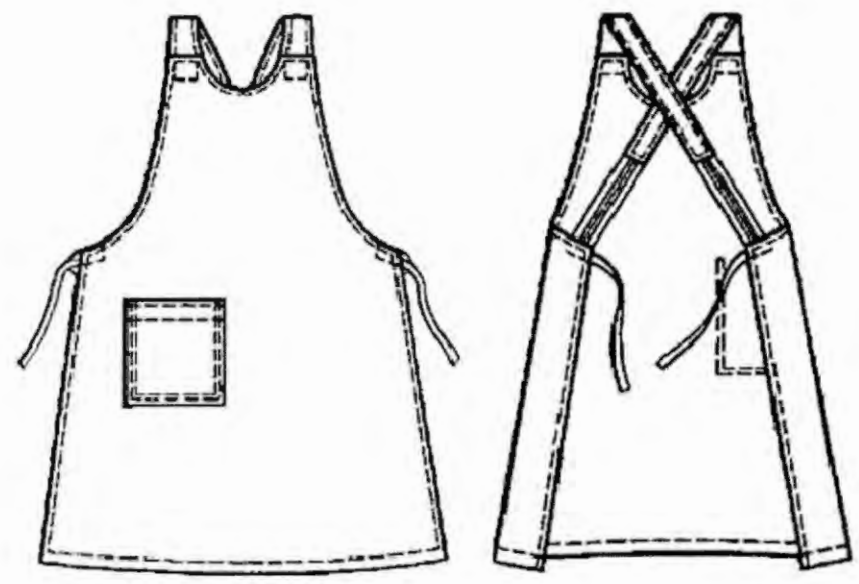
Ответ: Б

15




16. Творческое задание

Вам предложена модель детского фартука для рукоделия (виды спереди и сзади).
 Выполните следующие задания:



№	Описание заданий	Выполнение заданий	балл	оценка
1	Выполните детали кроя этого изделия	<p>перед (смышка)</p> <p>карман</p> <p>детали</p> <p>ножка</p>	3 35	

Муниципальный этап Всероссийской олимпиады школьников по технологии 2020/2021 учебного года
 Номинация «Культура дома, дизайн и технологии»
 7-8 класс.

2	Запишите названия деталей и их количество	перед (статка) 1р, карман 1р, носс 2р, деталь 2р.	1 10	
3	Сделайте описание модели по следующему плану:	<p>наименование и назначение изделия <u>фартук, для рукоделия</u></p> <hr/> <p>силуэт, покрой <u>?</u></p> <hr/> <p>вид застёжки, конструктивные особенности <u>носс</u> <u>деталь на резинке</u></p>	2 0,5	
4	Какими свойствами должен обладать материал, из которого его можно сшить? Предложите такие материалы	<u>широкотканность</u>	1 0,5	
5	Перечислите инструменты и оборудование, необходимые для изготовления данного изделия	<u>швейная машина, игла, нитки,</u> <u>булавки, ножницы, шпатель.</u>	1 0,5	
6	Предложите элементы декора для этой модели. Выполните эскиз модели с декором	Декор <u>обработка край тесьмой</u> 	2 2,5	

Муниципальный этап Всероссийской олимпиады школьников по технологии 2020/2021 учебного года
Номинация «Культура дома, дизайн и технологии»
7-8 класс.

Тестовые задания для муниципального этапа Всероссийской олимпиады школьников по
технологии 2020/2021 учебного года
Номинация «Культура дома, дизайн и технологии»
7-8 класс.

Максимальное количество баллов - 25

1. Образовательная область «Технология» изучает

(отметьте знаком + правильный ответ)

- а) технологии автостроения
- б) технологии медицинского приборостроения
- в) технологии самолетостроения
- г) технологии преобразования материалов, энергии и информации

10

2. Какие волокна имеют наибольшую гигроскопичность:

(отметьте знаком + правильный ответ)

- а) лен;
- б) лавсан;
- в) шерсть;
- г) шелк.

10

3. Клетки живого организма строятся из:

(отметьте знаком + правильный ответ)

- а) аминокислот;
- б) солей;
- в) витаминов;
- г) белков;
- д) жиров.

00

4. К сфере деятельности «человек-человек» можно отнести следующие профессии:

(отметьте знаком + правильные ответы)

- а) автомеханик;
- б) учитель;
- в) ветеринар;
- г) машинист поезда;
- д) стюардесса;
- е) лесник.

10

5. Родиной кофе являются:

(отметьте знаком + правильный ответ)

- а) Турция;
- б) Монголия;
- в) Эфиопия;
- г) Китай;
- д) Япония.

00

6. По конструкции юбки бывают:

(отметьте знаком + правильные ответы)

- а) конические
- б) косые;
- в) диагональные;
- г) прямые.

10

7. Какие изображения выявляют видимые части формы детали:

(отметьте знаком + правильный ответ)

- а) разрезы;

- б) виды;
- в) сечения;
- г) изометрическая проекция;
- + д) схемы.

05

8. К соединительным швам относятся:

(отметьте знаком + правильный ответ)

- + а) стачной шов;
- б) шов вподгибку;
- в) расстрочной шов;
- г) окантовочный шов.

10

9. Для построения чертежа конической юбки необходимы следующие мерки:

(отметьте знаком + правильные ответы)

- а) обхват плеча Оп;
- б) полуобхват груди Сг I
- + в) полуобхват талии Ст
- + г) полуобхват бедер Сб

15

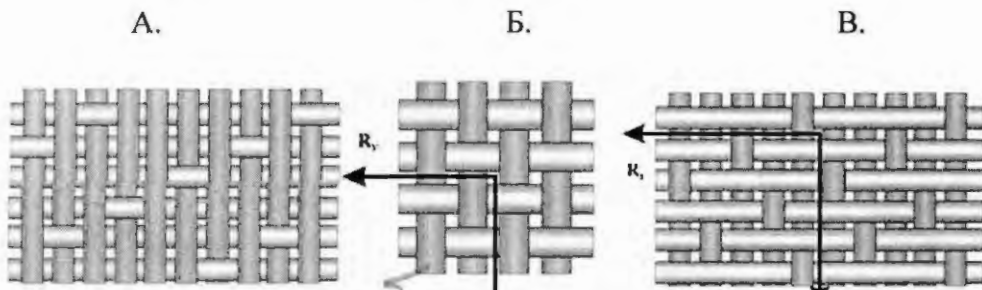
10. Какой линией чертежа по ГОСТу показывают линию сгиба:

(отметьте знаком + правильный ответ)

- а) сплошная волнистая;
- б) штрихпунктирная основная;
- в) штрихпунктирная с двумя точками;
- + г) штриховая;
- + в) сплошная тонкая.

05

11. На каком рисунке изображено полотняное переплетение?

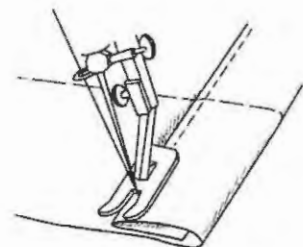


Ответ: Б

10

12. Какой машинный шов показан на картинке?

- А. Шов в подгибку с закрытым срезом
- Б. Шов в подгибку с открытым срезом



Ответ: А

10

13. Напишите условное обозначение мерки.

- 1. Полуобхват бедер - Сб.....
- 2. Длина изделия - Диз.....
- 3. Ширина груди - Шг.....
- 4. Полуобхват шеи - Сш.....

10

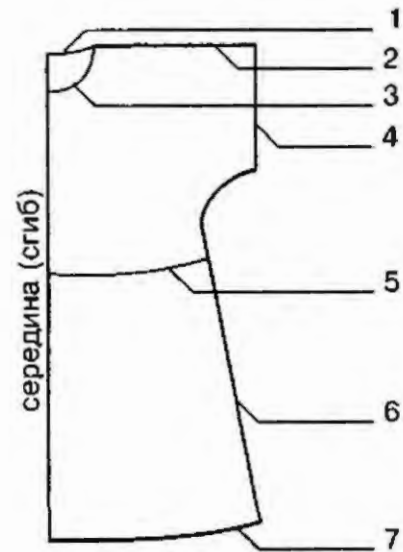
Ответ: 1.Сб 2.Диз 3.Шг 4.Сш

Муниципальный этап Всероссийской олимпиады школьников по технологии 2020/2021 учебного года
 Номинация «Культура дома, дизайн и технологии»
 7-8 класс.

14. Дайте название конструктивным линиям и срезам плечевого изделия.

Ответ: 1. Задняя горловина 2. Линия
 верха (плечевая) 3. Горловина 4
 Линия рукава 5. Линия талии
 6. Линия бока 7. Линия низа

0,5



15. Какой покрой рукава показан на картинке?

- А. Цельнокроенный
- Б. Втачной
- В. Реглан

Ответ: ВВ

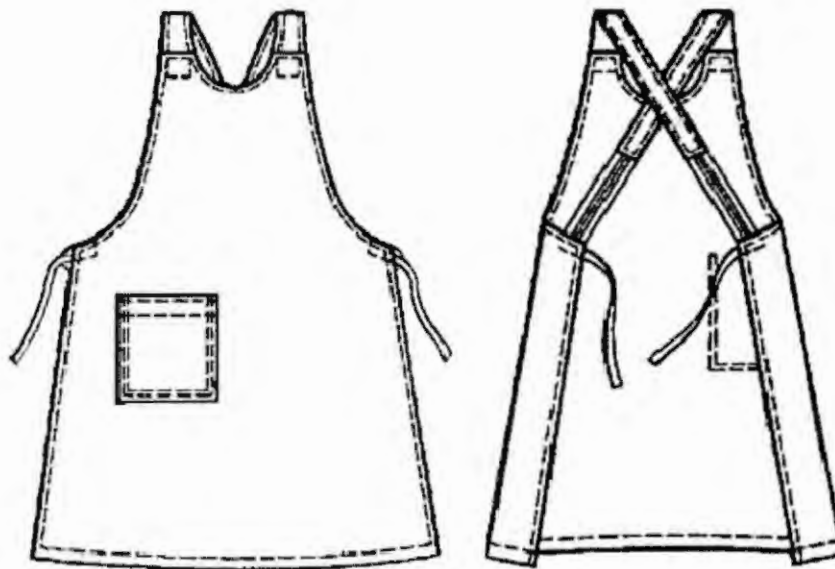
10



Муниципальный этап Всероссийской олимпиады школьников по технологии 2020/2021 учебного года
 Номинация «Культура дома, дизайн и технологии»
 7-8 класс.

16. Творческое задание

Вам предложена модель детского фартука для рукоделия (виды спереди и сзади).
 Выполните следующие задания:



№	Описание заданий	Выполнение заданий	балл	оценка
1	Выполните детали кроя этого изделия		3	35

Муниципальный этап Всероссийской олимпиады школьников по технологии 2020/2021 учебного года
 Номинация «Культура дома, дизайн и технологии»
 7-8 класс.

2	Запишите названия деталей и их количество	Переднее полотнище со складом - 1д. Карман - 1д., Брительки - 2д. Пояс - 2д	1 10	
3	Сделайте описание модели по следующему плану:	наименование и назначение изделия <u>Фартук для защиты одежды от загрязнений при работе</u> силуэт, покрой <u>Трапеция</u> вид застёжки, конструктивные особенности <u>карман, пояс, брительки, карман</u> <u>плотность</u>	2 25	
4	Какими свойствами должен обладать материал, из которого его можно сшить? Предложите такие материалы	<u>плотность, мягкость, натуральность:</u> <u>ситец, бязь (плотная)</u>	1 0,5	
5	Перечислите инструменты и оборудование, необходимые для изготовления данного изделия	<u>Швейная машина, сантиметровая лента, ножницы, булавки, шны.</u>	1 10	
6	Предложите элементы декора для этой модели. Выполните эскиз модели с декором	Декор <u>кружева, тесьма</u>	2 25	

2171.

Муниципальный этап Всероссийской олимпиады школьников по технологии 2020/2021 учебного года
Номинация «Культура дома, дизайн и технологии»
7-8 класс.

235

Тестовые задания для муниципального этапа Всероссийской олимпиады школьников по
технологии 2020/2021 учебного года
Номинация «Культура дома, дизайн и технологии»
7-8 класс.

Максимальное количество баллов - 25

1. Образовательная область «Технология» изучает

(отметьте знаком + правильный ответ)

- а) технологии автостроения
- б) технологии медицинского приборостроения
- в) технологии самолетостроения
- + г) технологии преобразования материалов, энергии и информации

15

2. Какие волокна имеют наибольшую гигроскопичность:

(отметьте знаком + правильный ответ)

- * а) лен;
- б) лавсан;
- + в) шерсть;
- г) шелк.

15

3. Клетки живого организма строятся из:

(отметьте знаком + правильный ответ)

- + а) аминокислот;
- б) солей;
- в) витаминов;
- г) белков;
- д) жиров.

05

4. К сфере деятельности «человек-человек» можно отнести следующие профессии:

(отметьте знаком + правильные ответы)

- а) автомеханик;
- + б) учитель;
- в) ветеринар;
- г) машинист поезда;
- + д) стюардесса;
- е) лесник.

15

5. Родиной кофе являются:

(отметьте знаком + правильный ответ)

- * а) Турция;
- б) Монголия;
- + в) Эфиопия;
- г) Китай;
- д) Япония.

15

6. По конструкции юбки бывают:

(отметьте знаком + правильные ответы)

- + а) конические
- б) косые;
- в) диагональные;
- + г) прямые.

15

7. Какие изображения выявляют видимые части формы детали:

(отметьте знаком + правильный ответ)

- а) разрезы;

- + б) виды;
- в) сечения;
- г) изометрическая проекция;
- ✗ д) схемы.

15

8. К соединительным швам относятся:

(отметьте знаком + правильный ответ)

- + а) стачной шов;
- б) шов вподгибку;
- ✗ в) расстрочной шов;
- г) окантовочный шов.

10

9. Для построения чертежа конической юбки необходимы следующие мерки:

(отметьте знаком + правильные ответы)

- а) обхват плеча Оп;
- б) полуобхват груди Сг I
- + в) полуобхват талии Ст
- + г) полуобхват бедер Сб

10

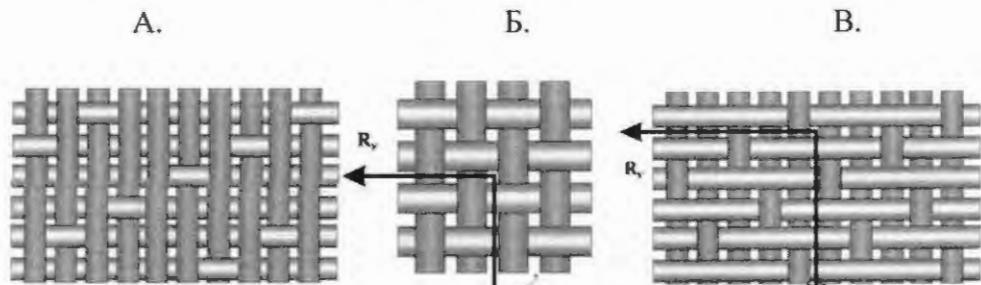
10. Какой линией чертежа по ГОСТу показывают линию сгиба:

(отметьте знаком + правильный ответ)

- а) сплошная волнистая;
- б) штрихпунктирная основная;
- + в) штрихпунктирная с двумя точками;
- ✗ г) штриховая;
- в) сплошная тонкая.

15

11. На каком рисунке изображено полотняное переплетение?

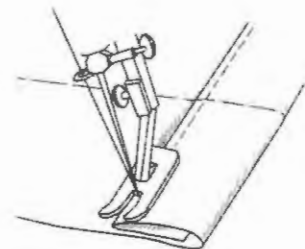


Ответ: Б

10

12. Какой машинный шов показан на картинке?

- А. Шов в подгибку с закрытым срезом
- Б. Шов в подгибку с открытым срезом



Ответ: А

15

13. Напишите условное обозначение мерки.

1. Полуобхват бедер —.....
2. Длина изделия —.....
3. Ширина груди —.....
4. Полуобхват шеи —.....

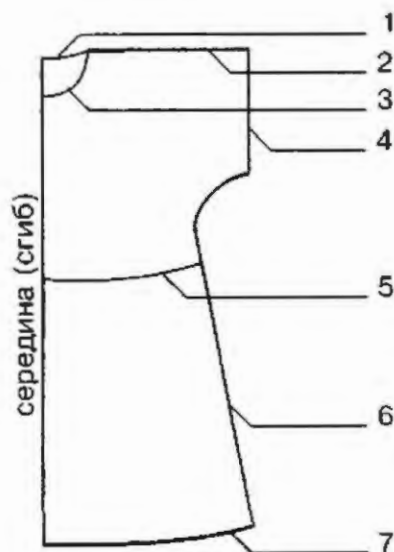
10

Ответ: 1-Сб; 2-Диз; 3-Шг; 4-Сш

14. Дайте название конструктивным линиям и срезам плечевого изделия.

Ответ: 1 - вырез по спинке; 2 - линия плеча;
3 - горловина; 4 - низ рукава; 5 - линия талии;
6 - линия долей; 7 - линия низа.

15



15. Какой покрой рукава показан на картинке?

- А. Цельнокроенный
- Б. Втачной
- В. Реглан

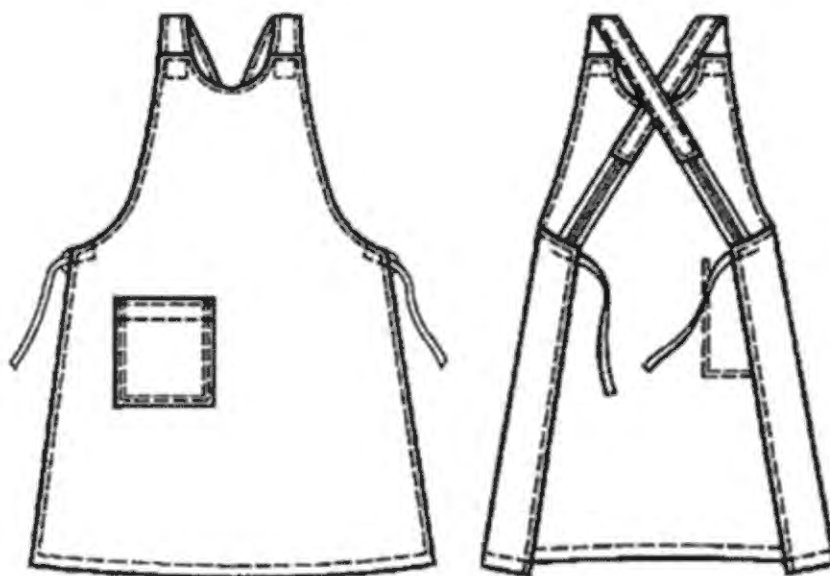
Ответ: Б

15




16. Творческое задание

Вам предложена модель детского фартука для рукоделия (виды спереди и сзади).
 Выполните следующие задания:



№	Описание заданий	Выполнение заданий	балл	оценка
1	Выполните детали кроя этого изделия		3	35

Муниципальный этап Всероссийской олимпиады школьников по технологии 2020/2021 учебного года
 Номинация «Культура дома, дизайн и технологии»
 7-8 класс.

2	Запишите названия деталей и их количество	каршан, 2 бретели, подставки (2 детали), оловянные подставки. Всего 6 деталей	1 1,5	
3	Сделайте описание модели по следующему плану:	наименование и назначение изделия <u>Фартук. Защита одежды от загрязнений во время рукоделия.</u> силуэт, покрой _____ _____ вид застёжки, конструктивные особенности <u>застёжка с помощью молнии.</u> _____	2 1,5	
4	Какими свойствами должен обладать материал, из которого его можно сшить? Предложите такие материалы	<u>Тканями обладающими свойствами, эстетически-ми свойствами. Легко стираться, устойчивы, должны быть удобными.</u> _____	1 0,5	
5	Перечислите инструменты и оборудование, необходимые для изготовления данного изделия	<u>швейная машина, ножницы, иглы, булавки, шнуровыватель</u> _____ _____	1 1,5	
6	Предложите элементы декора для этой модели. Выполните эскиз модели с декором	Декор <u>вашилка</u> 	2 2,5	

9,5

3 + 6 = 158

1, 1, 1, 1

Муниципальный этап Всероссийской олимпиады школьников по технологии 2020/2021 учебного года
Номинация «Культура дома, дизайн и технологии»
7-8 класс.

Тестовые задания для муниципального этапа Всероссийской олимпиады школьников по
технологии 2020/2021 учебного года
Номинация «Культура дома, дизайн и технологии»
7-8 класс.

Максимальное количество баллов - 25

1. Образовательная область «Технология» изучает

(отметьте знаком + правильный ответ)

- а) технологии автостроения
- б) технологии медицинского приборостроения
- в) технологии самолетостроения
- г) технологии преобразования материалов, энергии и информации + 18

2. Какие волокна имеют наибольшую гигроскопичность:

(отметьте знаком + правильный ответ)

- а) лен; + 06
- б) лавсан;
- в) шерсть;
- г) шелк.

3. Клетки живого организма строятся из:

(отметьте знаком + правильный ответ)

- а) аминокислот;
- б) солей;
- в) витаминов;
- г) белков; + 05
- д) жиров. +

4. К сфере деятельности «человек-человек» можно отнести следующие профессии:

(отметьте знаком + правильные ответы)

- а) автомеханик;
- б) учитель; +
- в) ветеринар; 18
- г) машинист поезда; +
- д) стюардесса; +
- е) лесник.

5. Родиной кофе являются:

(отметьте знаком + правильный ответ)

- а) Турция; +
- б) Монголия;
- в) Эфиопия; 05
- г) Китай;
- д) Япония.

6. По конструкции юбки бывают:

(отметьте знаком + правильные ответы)

- а) конические +
- б) косые; 18
- в) диагональные;
- г) прямые. +

7. Какие изображения выявляют видимые части формы детали:

(отметьте знаком + правильный ответ)

- а) разрезы;

- б) виды; + 18
- в) сечения;
- г) изометрическая проекция;
- д) схемы.

8. К соединительным швам относятся:

(отметьте знаком + правильный ответ)

- а) стачной шов; +
- б) шов вподгибку; 15
- в) расстрочной шов;
- г) окантовочный шов.

9. Для построения чертежа конической юбки необходимы следующие мерки:

(отметьте знаком + правильные ответы)

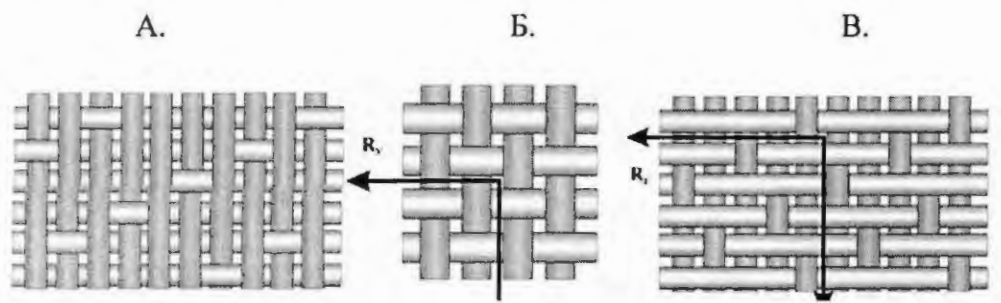
- а) обхват плеча Оп;
- б) полуобхват груди Сг I
- в) полуобхват талии Ст + 15
- г) полуобхват бедер Сб + 15

10. Какой линией чертежа по ГОСТу показывают линию сгиба:

(отметьте знаком + правильный ответ)

- а) сплошная волнистая;
- б) штрихпунктирная основная; 05
- в) штрихпунктирная с двумя точками;
- г) штриховая; +
- в) сплошная тонкая.

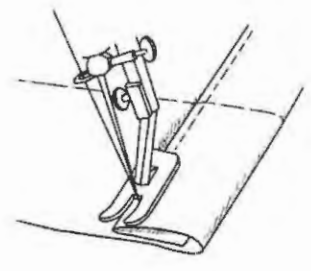
11. На каком рисунке изображено полотняное переплетение?



Ответ: Б 15

12. Какой машинный шов показан на картинке?

- А. Шов в подгибку с закрытым срезом
- Б. Шов в подгибку с открытым срезом



Ответ: А 15

13. Напишите условное обозначение мерки.

- 1. Полуобхват бедер — Сб ✓
- 2. Длина изделия — Д.из. ✓
- 3. Ширина груди — Ш.г. ✓
- 4. Полуобхват шеи — Сш ✓

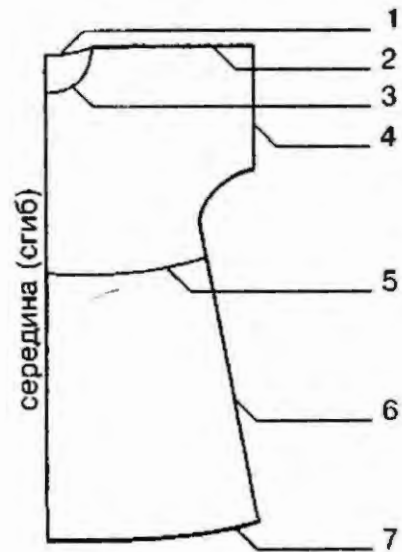
Ответ: Сб, Д.из., Ш.г., Сш 15

Муниципальный этап Всероссийской олимпиады школьников по технологии 2020/2021 учебного года
Номинация «Культура дома, дизайн и технологии»
7-8 класс.

14. Дайте название конструктивным линиям и срезам плечевого изделия.

Ответ: 1 —
2. —
3. —
4. —
5. —
6. —
7. —

0,5




15. Какой покрой рукава показан на картинке?

- А. Цельнокроенный
- Б. Втачной
- В. Реглан

Ответ: А 0,5



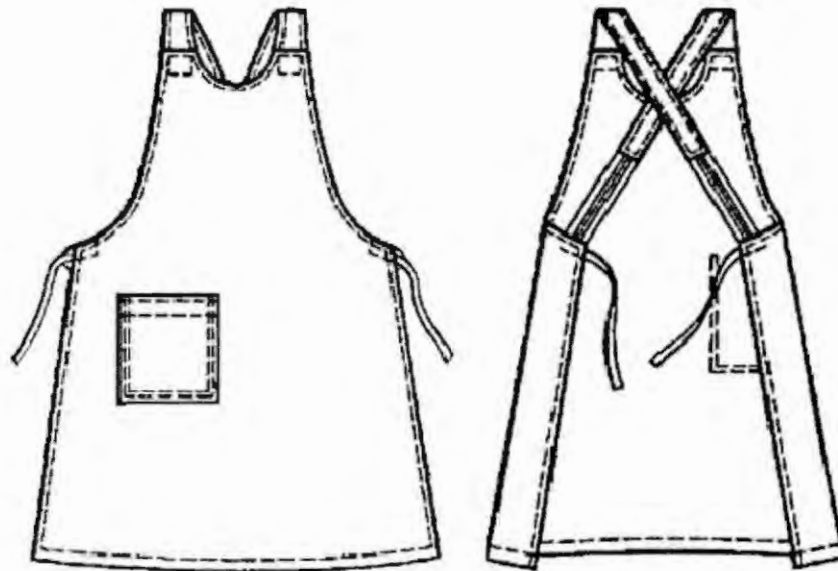
Муниципальный этап Всероссийской олимпиады школьников по технологии 2020/2021 учебного года
 Номинация «Культура дома, дизайн и технологии»
 7-8 класс.

2	Запишите названия деталей и их количество	карман 1шт. нода 1шт. бритель 2шт.	1 0,5	
3	Сделайте описание модели по следующему плану:	наименование и назначение изделия _____ _____ силуэт, покрой _____ _____ вид застёжки, конструктивные особенности _____ _____	2 0,6	
4	Какими свойствами должен обладать материал, из которого его можно сшить? Предложите такие материалы	материал должен быть легкий и прочный	1 1,5	
5	Перечислите инструменты и оборудование, необходимые для изготовления данного изделия	игольная машинка, нитки, шпа, ножницы, пяльница, распарыватель.	1 0,5	
6	Предложите элементы декора для этой модели. Выполните эскиз модели с декором	Декор кружево 	2 1,6	

Муниципальный этап Всероссийской олимпиады школьников по технологии 2020/2021 учебного года
 Номинация «Культура дома, дизайн и технологии»
 7-8 класс.

16. Творческое задание

Вам предложена модель детского фартука для рукоделия (виды спереди и сзади).
 Выполните следующие задания:



№	Описание заданий	Выполнение заданий	балл	оценка
1	Выполните детали кроя этого изделия		3	38

Муниципальный этап Всероссийской олимпиады школьников по технологии 2020/2021 учебного года
Номинация «Культура дома, дизайн и технологии»
9 класс.

Тестовые задания для муниципального этапа Всероссийской олимпиады школьников по
технологии 2020/2021 учебного года
Номинация «Культура дома, дизайн и технологии»
9 класс.
Максимальное количество баллов - 30

1. Приведите три примера использования технических устройств для повышения
производительности труда.

1. Швейная машина
2. Роботизированная ручка
3. Автоматическая стиральная машина

05

2. Предприниматель вложил средства в акции компании по созданию умных часов «MNEMONIKA». Вложения оказались успешными, и на третий год предприниматель купил акций в 2 раза больше, чем в первый год, на пятый год он приобрёл акций в 3 раза больше, чем на третий год, а на седьмой год – в 5 раз больше, чем на третий год. Общее количество приобретённых акций составило 90 штук. Определите сумму вложений предпринимателя в 3-м, 5-м и 7-м годах, если стоимость одной акции 3000 руб.

1 год 3000
3 год 6000
5 год 18000
7 год 90000

05

3. Место соединения деталей швейного изделия называется:

(отметьте знаком + правильный ответ)

- + а) строчка;
- б) стежок;
- в) шов;
- г) все перечисленное.

05

4. К каким швам относят расстрочный шов:

(отметьте знаком + правильный ответ)

- а) соединительный;
- + б) отделочный;
- в) краевой;
- г) отделочный.

15

5. Декатировка это:

(отметьте знаком + правильный ответ)

- a) проведение операций ВТО для предотвращения усадки ткани;
- б) окончательные операции ВТО;
- в) операции ВТО отдельных деталей изделия;
- +г) проведение операций ВТО, применяемое для удлинения деталей края.

005

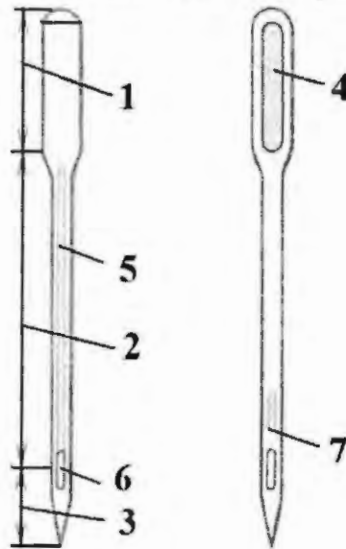
6. Раскройные ножницы выпускаются следующей длины:

(отметьте знаком + правильные ответы)

- +а) 230 мм
- б) 110 мм
- +в) 460мм
- г) длина раскройных ножниц не имеет значения.

18

7. Опишите устройство машинной иглы согласно представленной нумерации на рисунке:



005

- 1. -
- 2. шпилька -
- 3. острие иглы +
- 4. -
- 5. -
- 6. шпилька +
- 7. -

8. Выберите по рисунку качественно выполненную машинную строчку

(отметьте знаком + правильный ответ)



Муниципальный этап Всероссийской олимпиады школьников по технологии 2020/2021 учебного года
Номинация «Культура дома, дизайн и технологии»
9 класс.



0,5

9. В каком ткацком переплетении каждая нить основы переплетается с уточной через одну:

(отметьте знаком + правильный ответ)

- + а) в саржевом;
- б) в сатиновом;
- в) в мелкозорчатом;
- г) в полотняном.

0,5

10. При горении каких волокон выделяется запах жженого волоса:

(отметьте знаком + правильные ответы)

- а) ацетатных;
- + б) шерстяных;
- в) вискозных;
- г) шелковых.

0,55

11. Можно ли использовать при работе на швейной машине погнутую иглу и почему?

10
Ответ: Нет, так как погнутая игла может повредить ткань и не сможет проколоть ее.

12. Для одежды строителей, дорожных, полицейских используют оранжевый цвет. Отметьте пункты, характеризующие этот цвет:

- + а) хроматический цвет
- б) ахроматический цвет
- + в) теплый
- г) холодный
- + д) яркий
- е) мягкий
- + ж) светлый
- з) насыщенный

0,5



13. Вам надо создать объём в швейном изделии. Предложите способ получения из плоской детали изделия на выкройке необходимого объема, соответствующего фигуре человека в процессе проектирования.

10
Ответ: Создание объема можно получить с помощью выкройки с вытачками, складками, сборками и другими элементами, которые позволяют придать изделию форму, соответствующую фигуре человека.

14. Выберите правильные ответы. Для чего выполняют дублирование деталей?

- + 1) для предохранения срезов деталей от растяжения
- 2) чтобы изделие меньше впитывало влагу
- + 3) для придания деталям изделия дополнительной упругости и формоустойчивости
- + 4) улучшить внешний вид плечевого изделия

Муниципальный этап Всероссийской олимпиады школьников по технологии 2020/2021 учебного года
Номинация «Культура дома, дизайн и технологии»
9 класс.

10

5) чтобы легче было сшивать детали между собой

6) изделие как можно дольше сохраняло свою первоначальную форму во время носки

Ответ: 3, 4, 5, 1, 6

15. В этом году знаменитый дом моды представил новинку: бело-синее платье с решетчатым узором: на фото оно облегает манекен в их студии. Платье состоит из 30 частей. Назовите технологию, в которой выполнено платье, представленное на снимке.

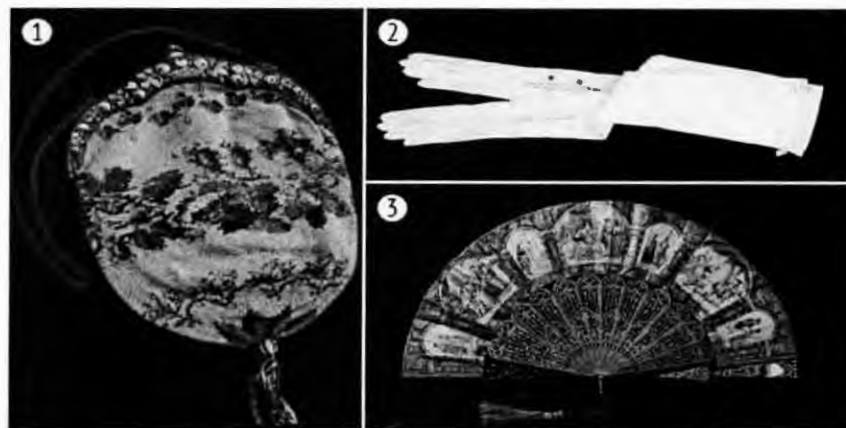


Ответ:

Клеящая технология
и технология пришивания
элементов

005

16. Какой из аксессуаров являлся обязательной частью женского бального костюма?



1 — ридикюль

2 — перчатки

3 — веер

Ответ: 2 — перчатки

10

17. На фотографиях платьев из Эрмитажа представлен вид отделки, который активно применяется в современных моделях одежды. Назовите отделку, используемую Домом моды Шанель.

Муниципальный этап Всероссийской олимпиады школьников по технологии 2020/2021 учебного года
 Номинация «Культура дома, дизайн и технологии»
 9 класс.



Платье визитное, Россия,
около 1893



Платье визитное. Россия, 1886-
1887



Дом моды Шанель,
современный визитный
костюм

10

Ответ: Современный визитный костюм Шанель по структуре
визитного - современная модель.

18. В оформлении интерьера дизайнеры выбирают стиль. Определите, какой народный промысел лег в основу представленного на данной иллюстрации помещения. В основу стиля вошли следующие основные цвета — красный, черный, золотой.



005

Ответ: деревянный

19. Объясните смысл явления, описанного в стихотворении Ф.И. Тютчева «Успокоение». Правильно ли делают люди, находящиеся на отдыхе, прячась от сильного дождя и грозы под сухими деревьями?

Муниципальный этап Всероссийской олимпиады школьников по технологии 2020/2021 учебного года
 Номинация «Культура дома, дизайн и технологии»
 9 класс.

Гроза прошла – еще курясь, лежал
 Высокий дуб, перунами сраженный,
 И сизый дым с ветвей его бежал
 По зелени, грозою освеженной....

10

Ответ: Гроза прошла – еще курясь, лежал

20. Разгадайте и напишите зашифрованное слово, ответив на вопрос

Основную часть электрической энергии люди получают преобразованием механической энергии при помощи специальных электромеханических машин. Как называются эти машины?

Составьте слово из букв:

Э А Т Р Т Е О Р Л Е К Р Г Е О Н

10

Электромеханика

21. Творческое задание



Вам предложена модель детского платья (виды спереди и сзади). Выполните следующие задания:

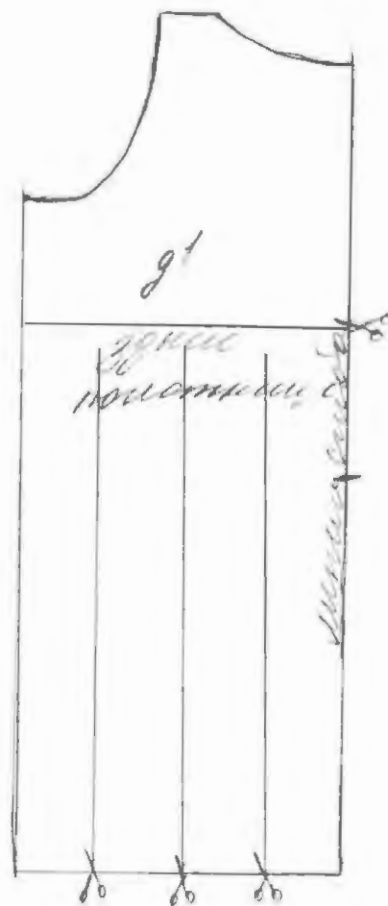
№ Описание заданий

Выполнение заданий

балл оценка

1 Выполните детали
 кроя этого изделия

3



Борисов И.С.

35

Муниципальный этап Всероссийской олимпиады школьников по технологии 2020/2021 учебного года
Номинация «Культура дома, дизайн и технологии»
9 класс.

2 Запишите названия
деталей и их
количество

1

05

3 Сделайте описание
модели по
следующему плану

наименование и назначение изделия

2

силуэт, покрой

05

вид застёжки, конструктивные особенности

4 Какими свойствами
должен обладать
материал, из
которого можно его
сшить? Предложите
такие материалы

Сатин, Велюр, Трикотаж

1

10

5 Перечислите
инструменты и
оборудование,
необходимые для
изготовления
данного изделия

Иголки, ножницы, швейная машина,
нитки, катушка, пяльцы, колесико,
швейная машинка, застёжка.

1

10

Муниципальный этап Всероссийской олимпиады школьников по технологии 2020/2021 учебного года
Номинация «Культура дома, дизайн и технологии»
9 класс.

6 Предложите
элементы декора для
этой модели.
Выполните эскиз
модели с декором

декор

выбор или применение
декоративных элементов

2

15

